

*semaine 43
du 22 au 30 octobre 2016*



Missions AstroQueyras

*semaine 8
du 18 au 26 février 2017*



*semaine 43
du 22 au 30 octobre 2016*



Membres de la mission SAN



Jean

Pascale



Pol-Marie



Roland

Jamil



Anne

Pierre

+ les 7 membres de mission Neptunión



SOCIÉTÉ
d'ASTRONOMIE
DE NANTES

Visite de la « Maison du Soleil » avant la montée



Sacs et nourriture pour
14 personnes !
Le tout monté en voiture...



... et à pieds pour les astronomes !



Mais le 4x4 n'atteindra pas l'observatoire !



Début de mission sous
le mauvais temps !



On en profite pour...



... faire des réglages sur le spectroscope...



... manger du cassoulet toulousain « maison »...

... Roland et Jamil retapent l'observatoire ...





... Jamil se perfectionne dans la fabrication du pain et donne même des cours particuliers...



... et enfin, le beau temps arrive !!!

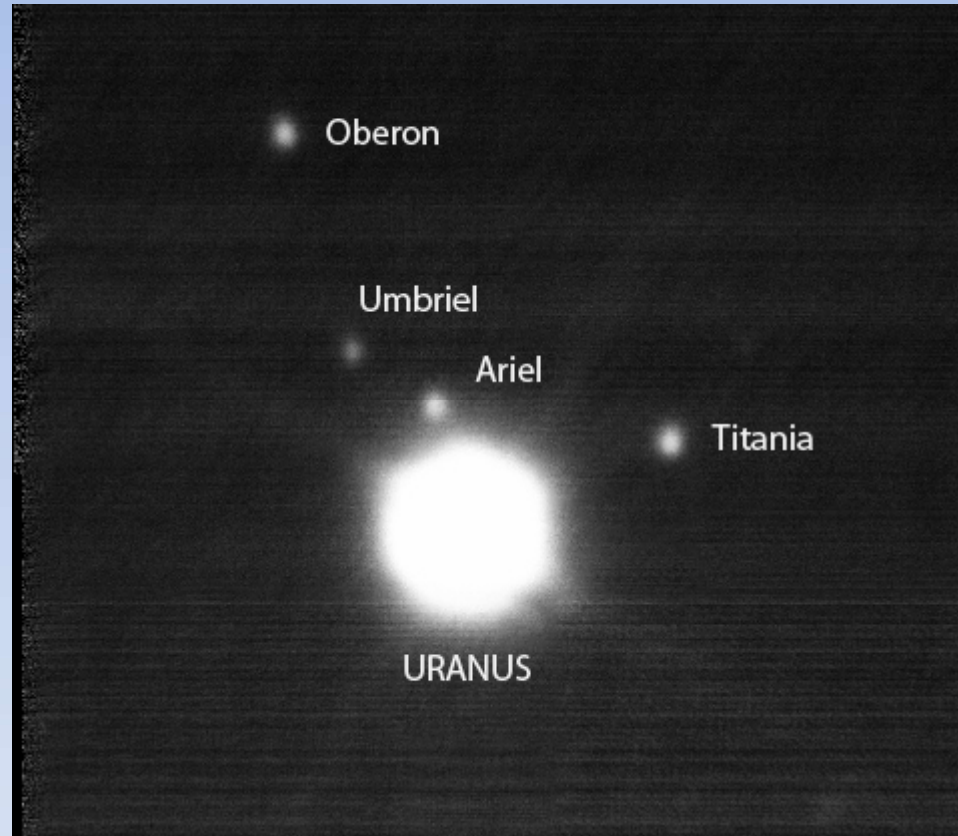


Au boulot...

A photograph of an astronomical telescope mounted on a red structure, viewed from a high-altitude mountain observatory. The telescope is black and cylindrical, with various optical components visible at the bottom. The background shows a snowy mountain range under a clear, light blue sky. The text "Les Observations Astronomiques" is overlaid in a white, cursive font.

*Les
Observations
Astronomiques*

Les 4 satellites principaux d'Uranus



Suivi de l'astéroïde (164121)2003YT1



**Champ de la camera :
12' x 12'**

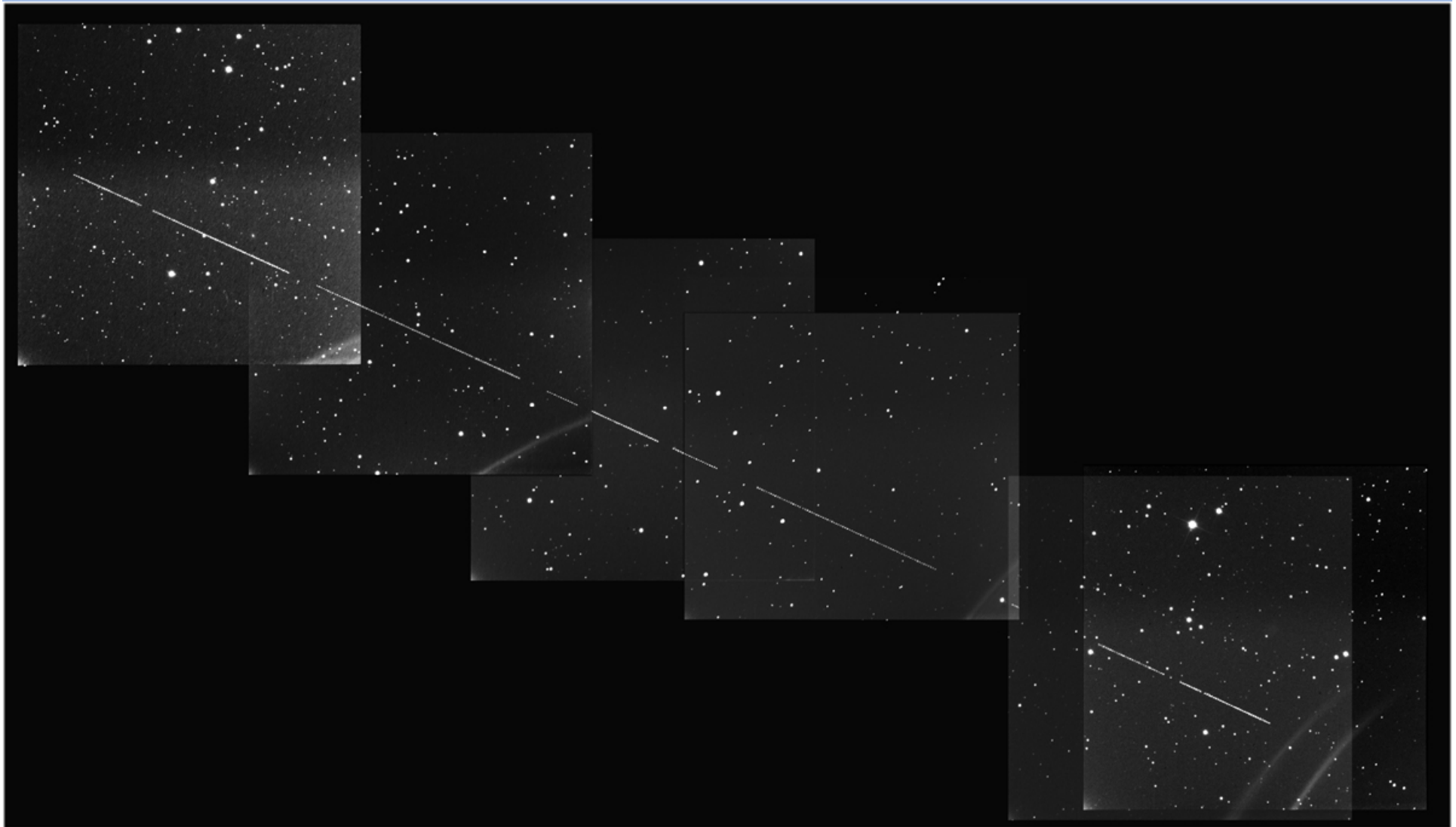
10 s par pose !

Total de 25 min

Lien vers le timelapse

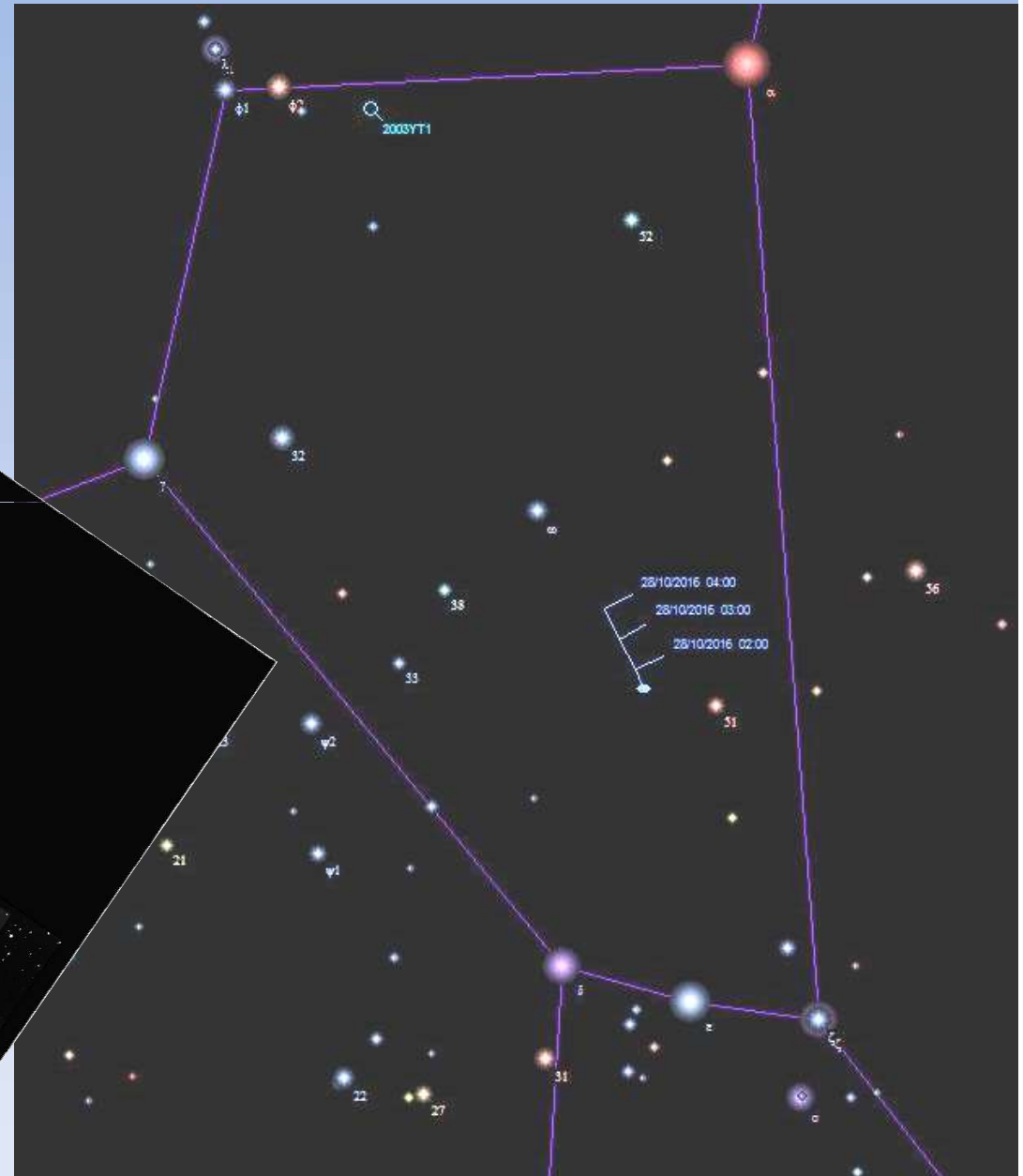
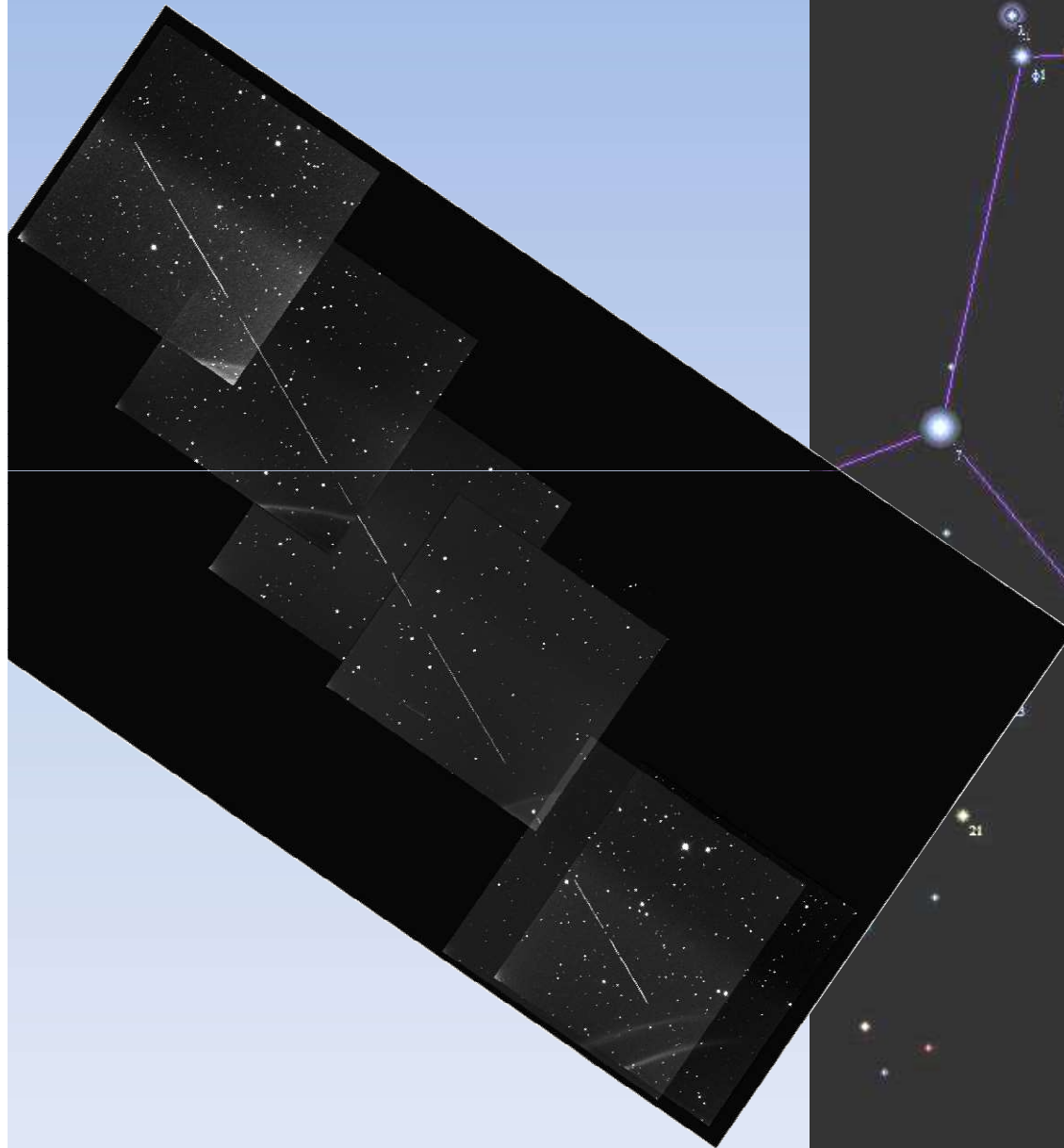
<https://youtu.be/TUswteVE7Ks>

Suivi de l'astéroïde (164121)2003YT1

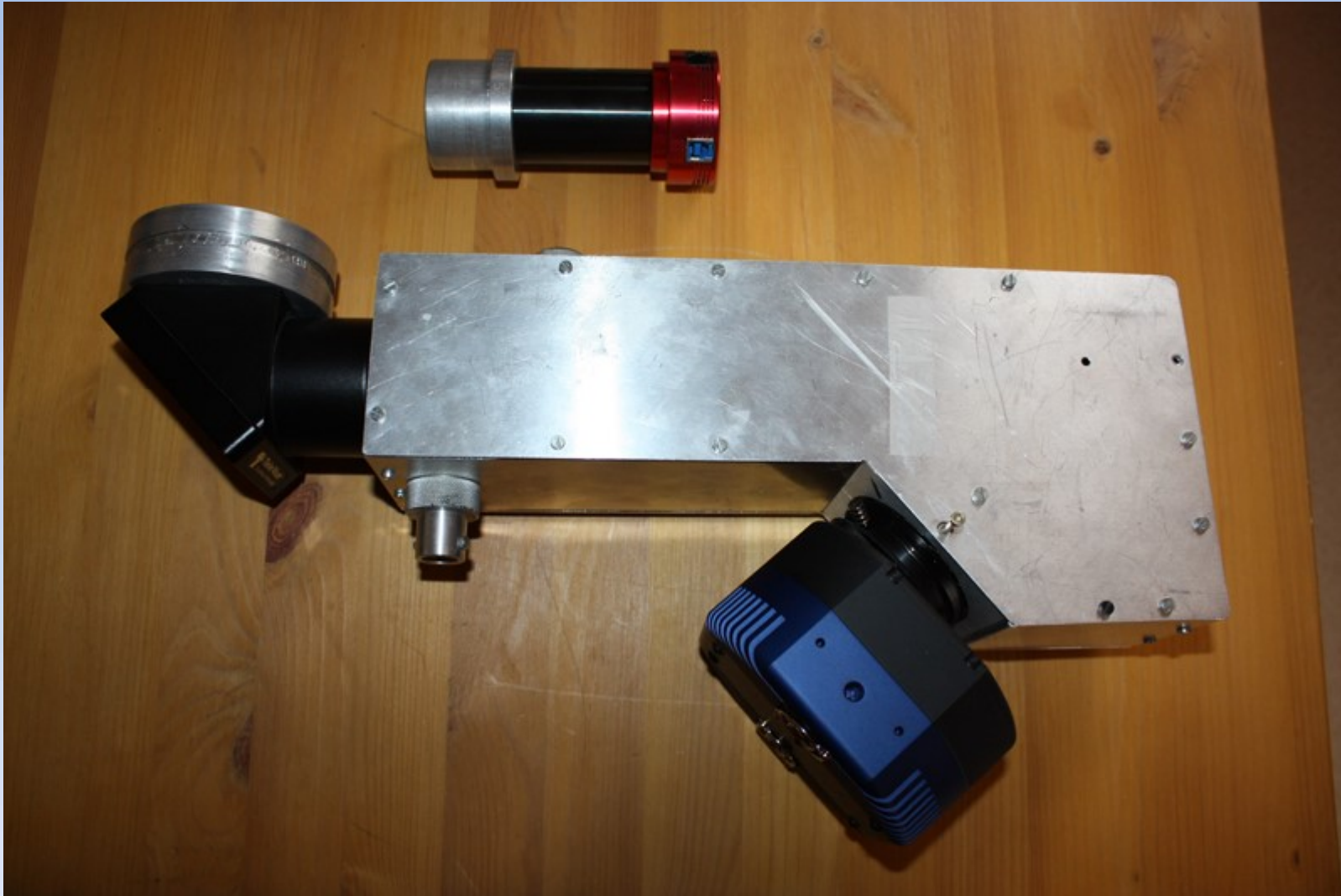


Environ 1° en 2h31 !

Suivi d'un astéroïde très rapide



Première lumière du spectro PMC



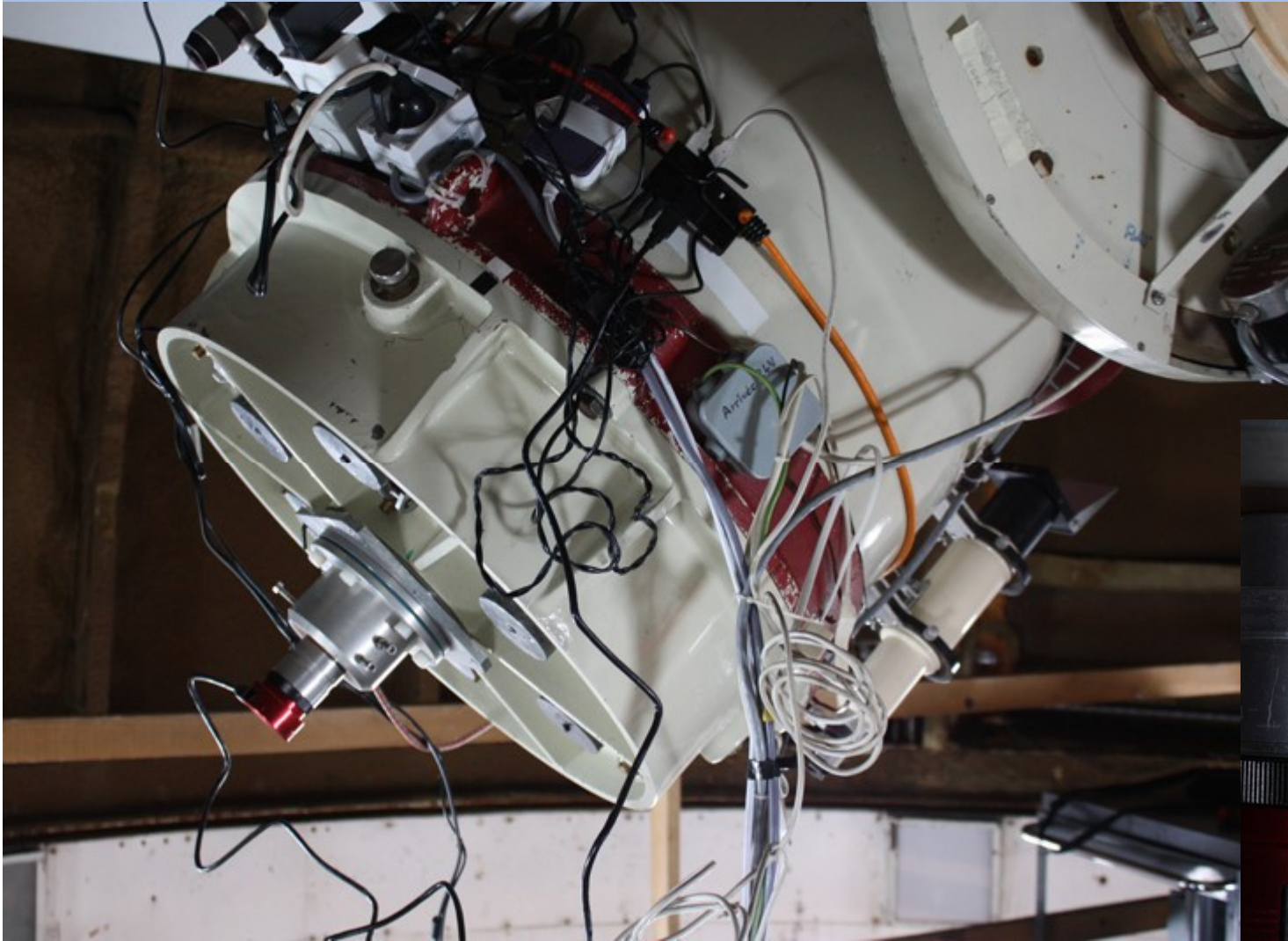
Première lumière du spectro PMC



Première lumière du spectro PMC



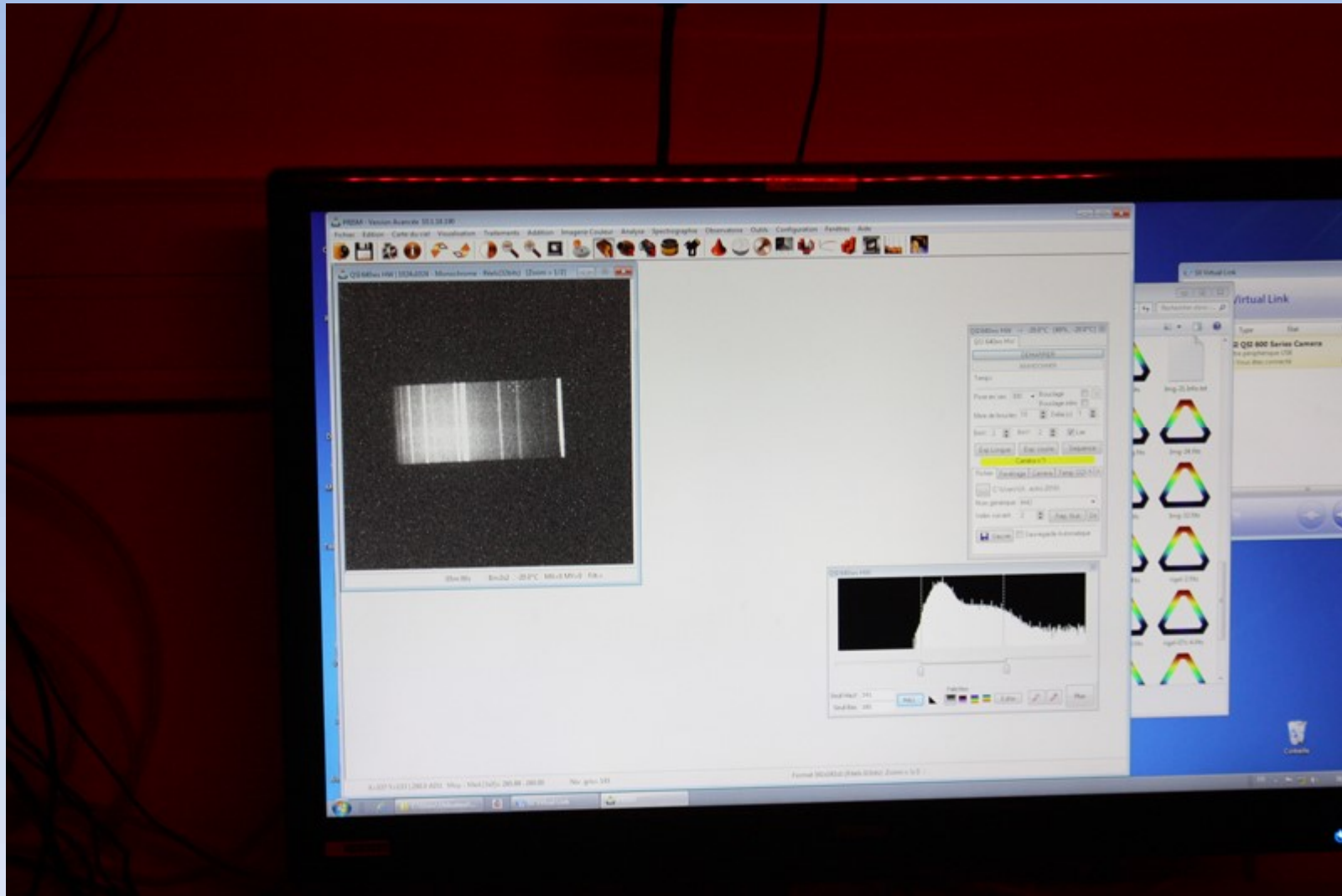
Première lumière du spectro PMC



Première lumière du spectro PMC



Première lumière du spectro PMC



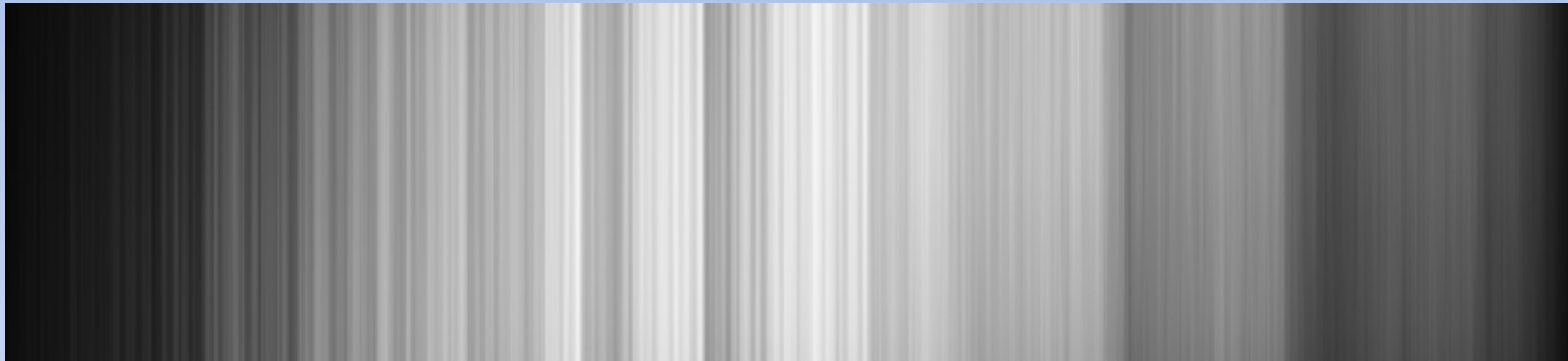
Spectre de Bételgeuse



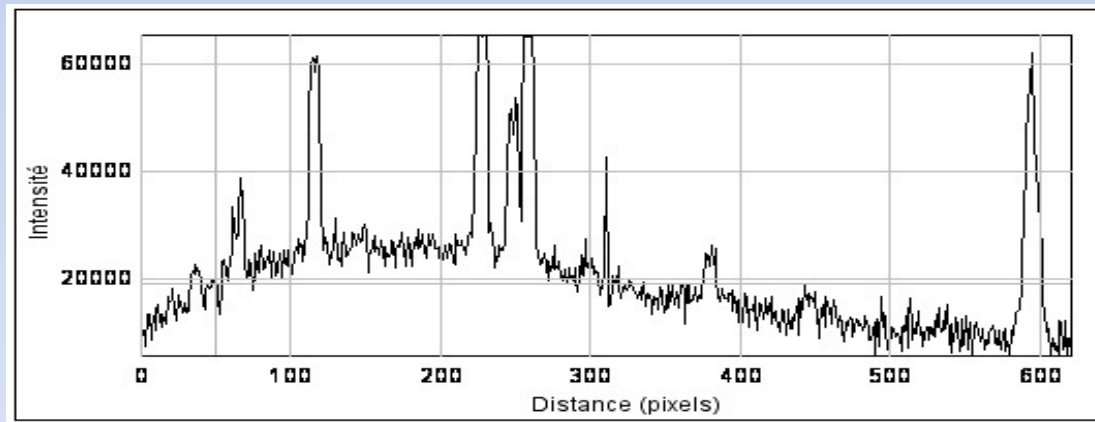
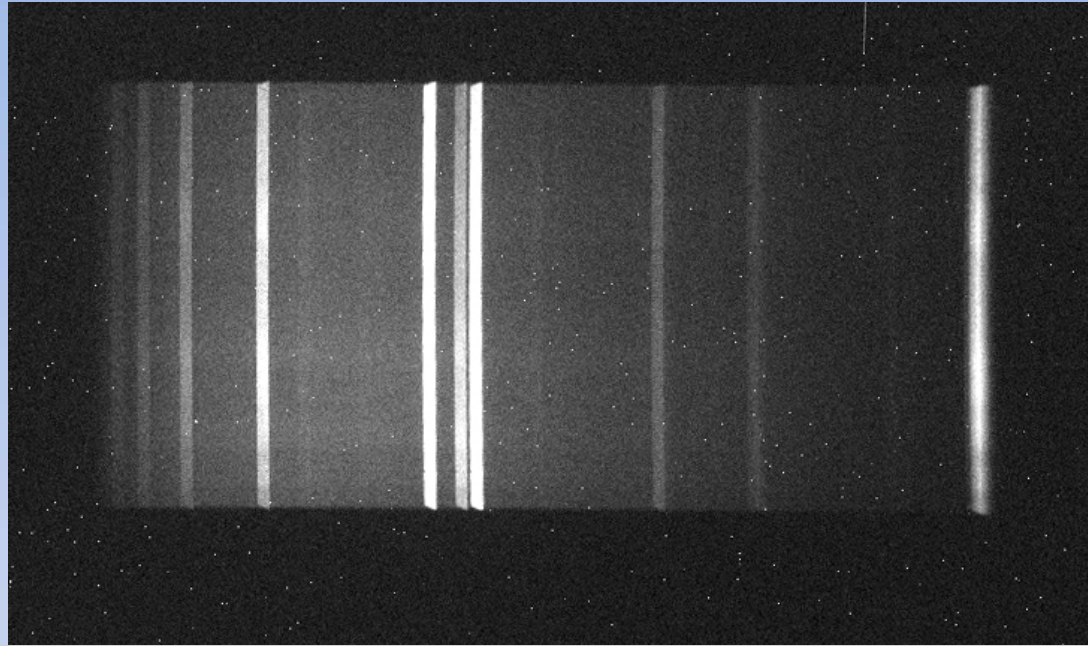
Image RVB

3 poses de 60s

Spectre de Bételgeuse

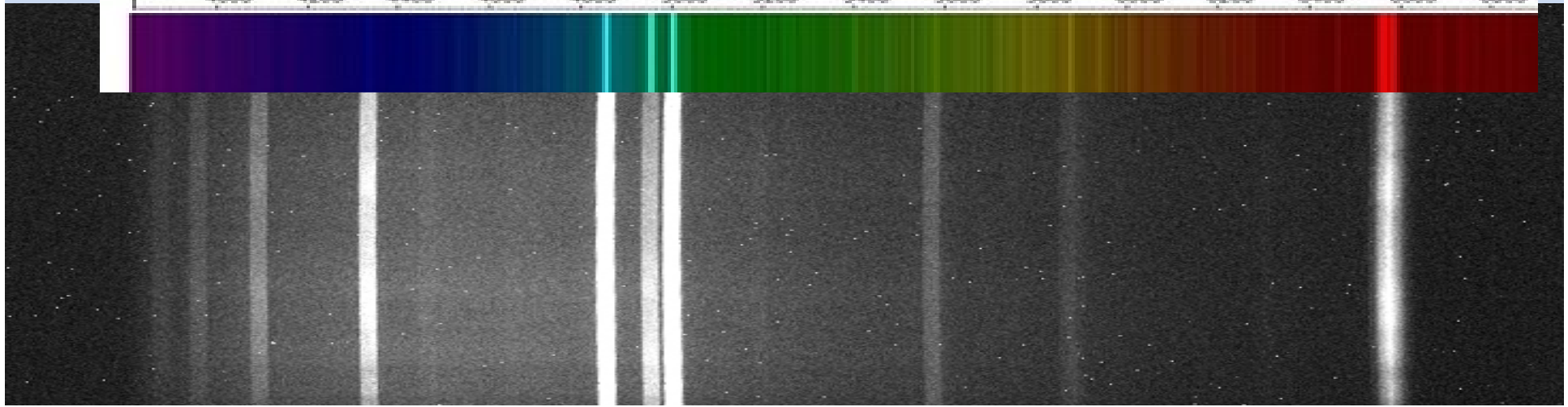
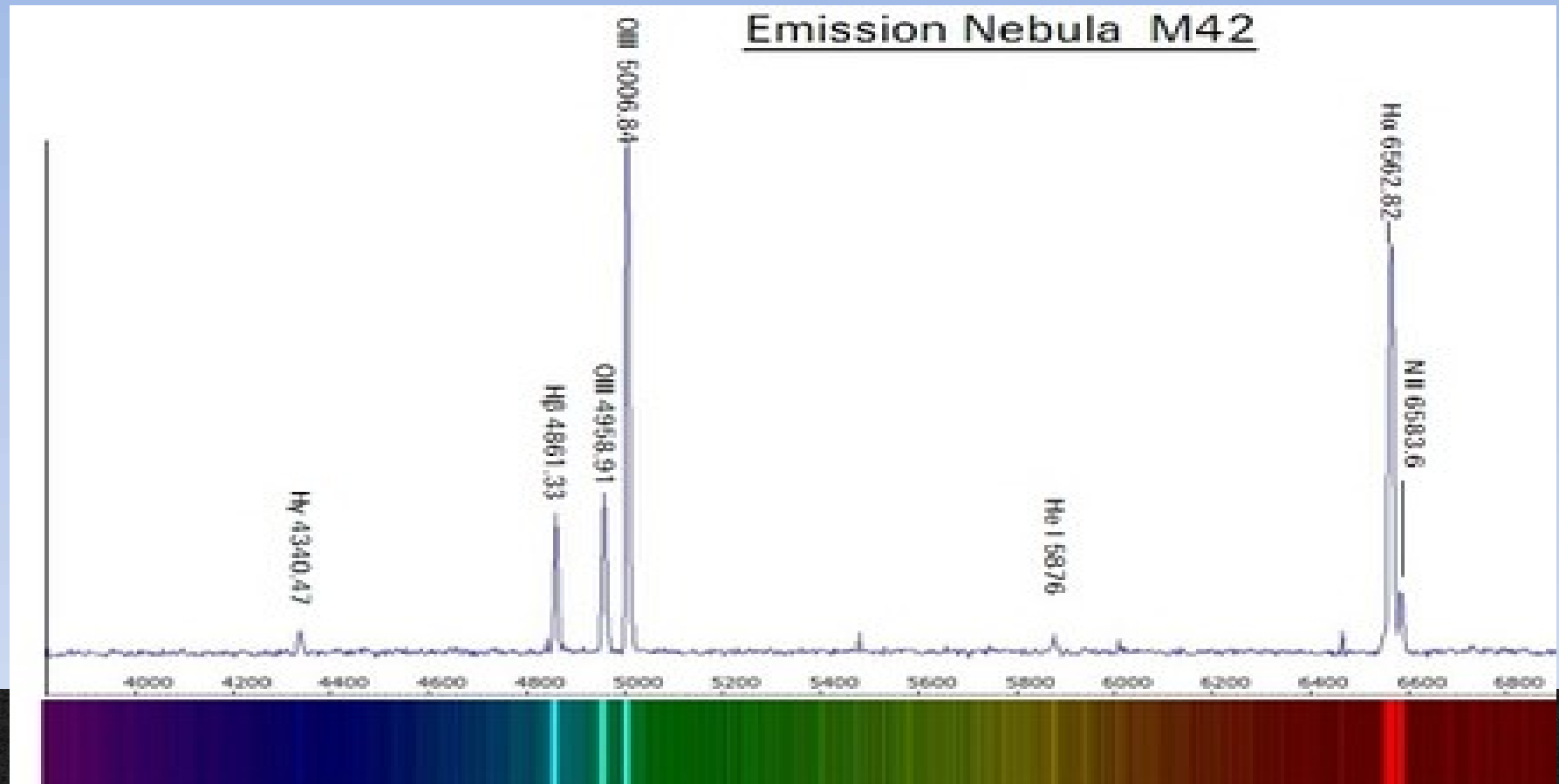


Spectre de la nébuleuse d'Orion (M42)

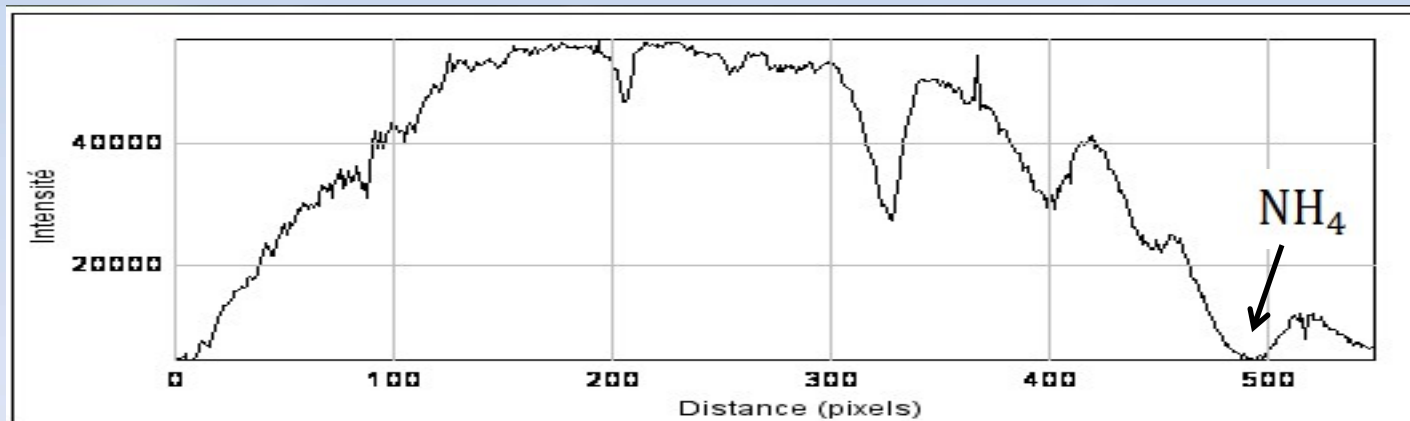
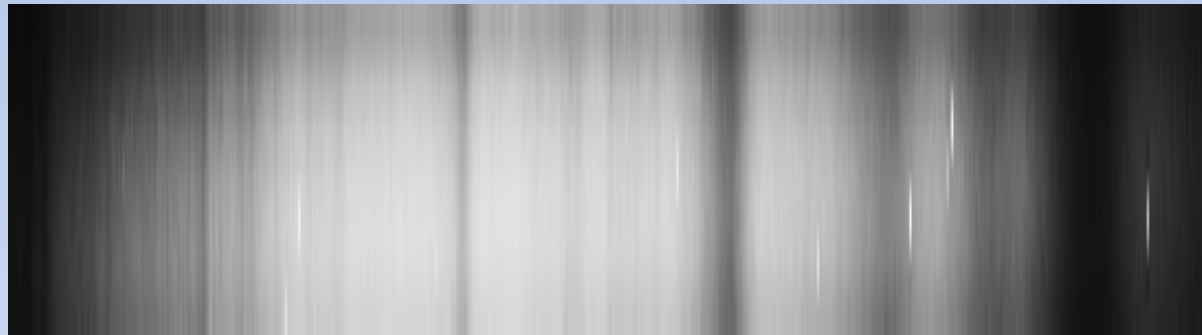


1 pose de 30 minutes

Spectre de la nébuleuse d'Orion (M42)



Spectre d'Uranus

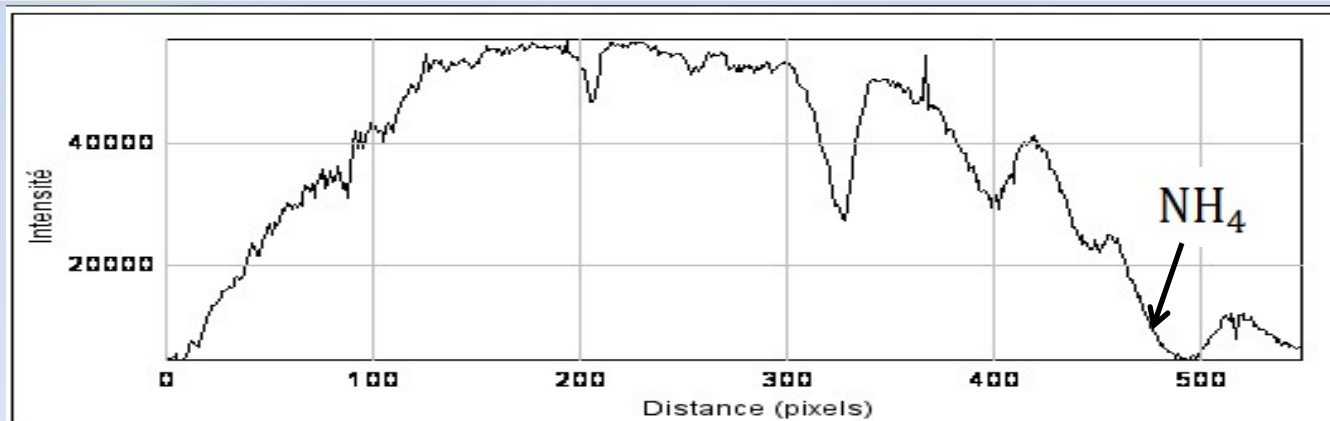
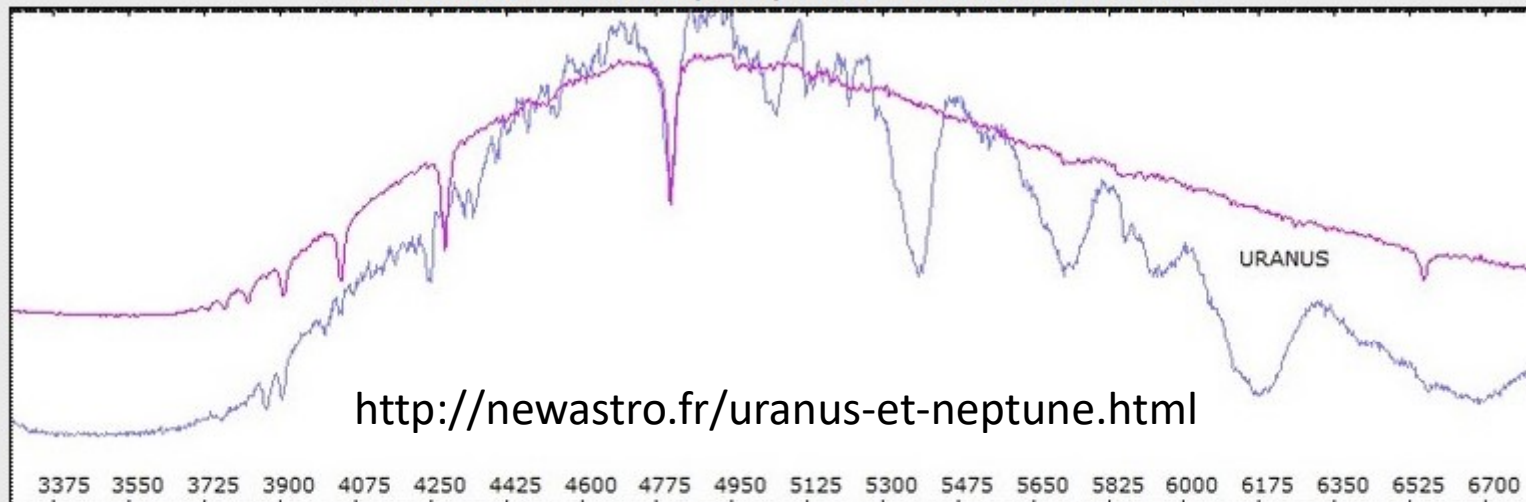


1 pose de 30 minutes

Spectre d'Uranus

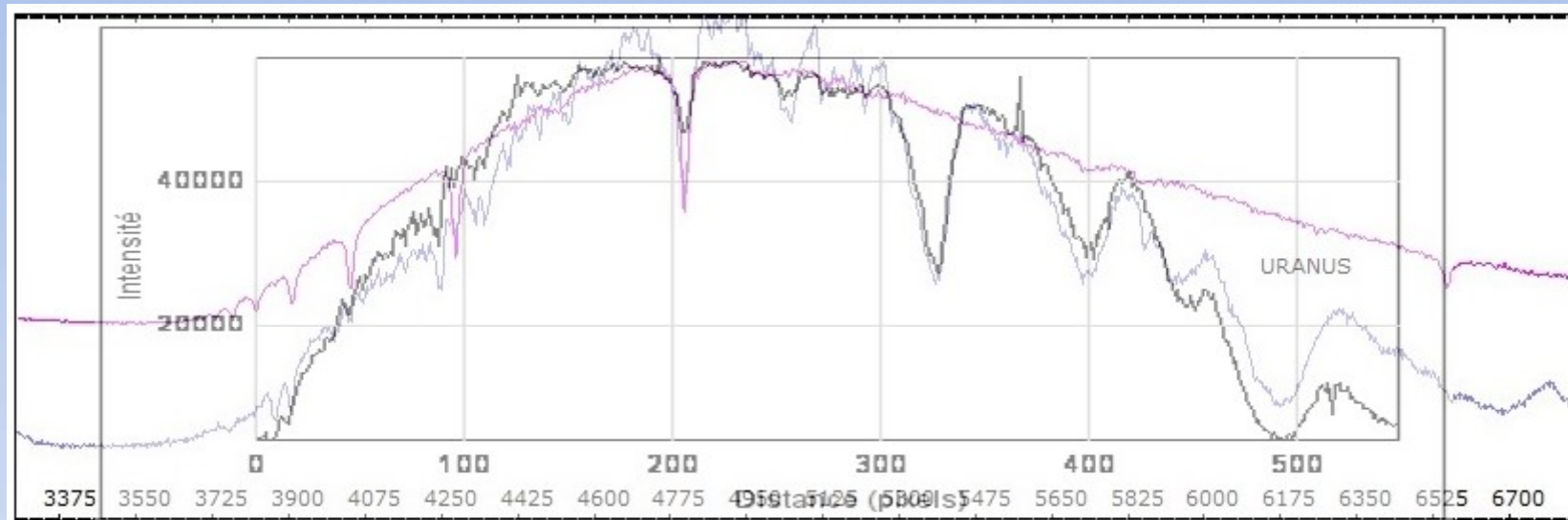
L'atmosphère d'Uranus est essentiellement constituée de méthane. Le spectre d'Uranus montre de larges bandes d'absorption caractéristiques des bandes moléculaires de méthane. Parallèlement on retrouve bien sûr les raies classiques du spectre solaire (Na, H alpha)

call 3934 A / série H 6563, 4861, 4340 / He 5411 / méthane 6200



1 pose de 30 minutes

Spectre d'Uranus





*semaine 8
du 18 au 26 février 2017*

Membres de la mission

Pete Ann' Chris Sim

Vince

Jeff

Astronomes
Amateurs
Pétanque
Extrême





Photo de l'équipe prise par Jean-François avant la montée



Montée en raquettes ...



... ou en skis de randonnée

Dès l'arrivée



Réparation d'un
tuyau percé par
le gel...



Nettoyage de la
neige dans les
coupes...



Déneigement des portes et des fenêtres ...



... avec escalier
d'accès !!!



Beau boulot de nos amis de l'AAPE !

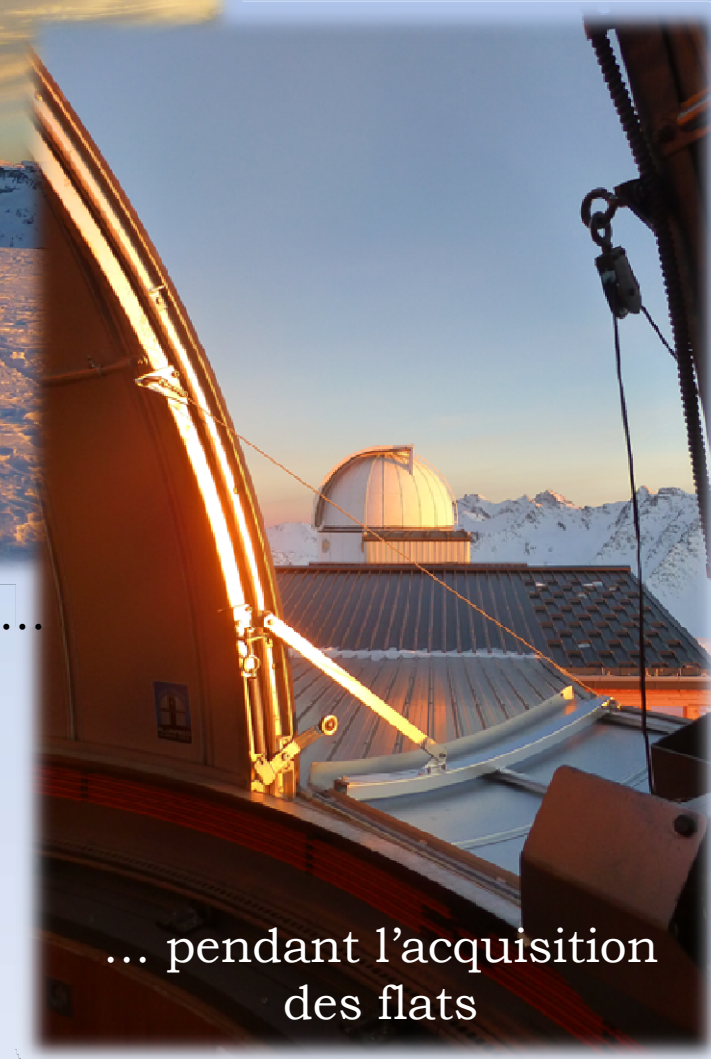
A man in a dark winter jacket and pants is shoveling snow from a wooden deck. He is smiling and looking towards the camera. The deck is made of light-colored wood and has a dark frame. In the background, another person is visible near a doorway. The scene is outdoors and appears to be in winter.

La SAN a participé ...

... un petit peu !



Nous profitons des envoutants couchés de Soleil...



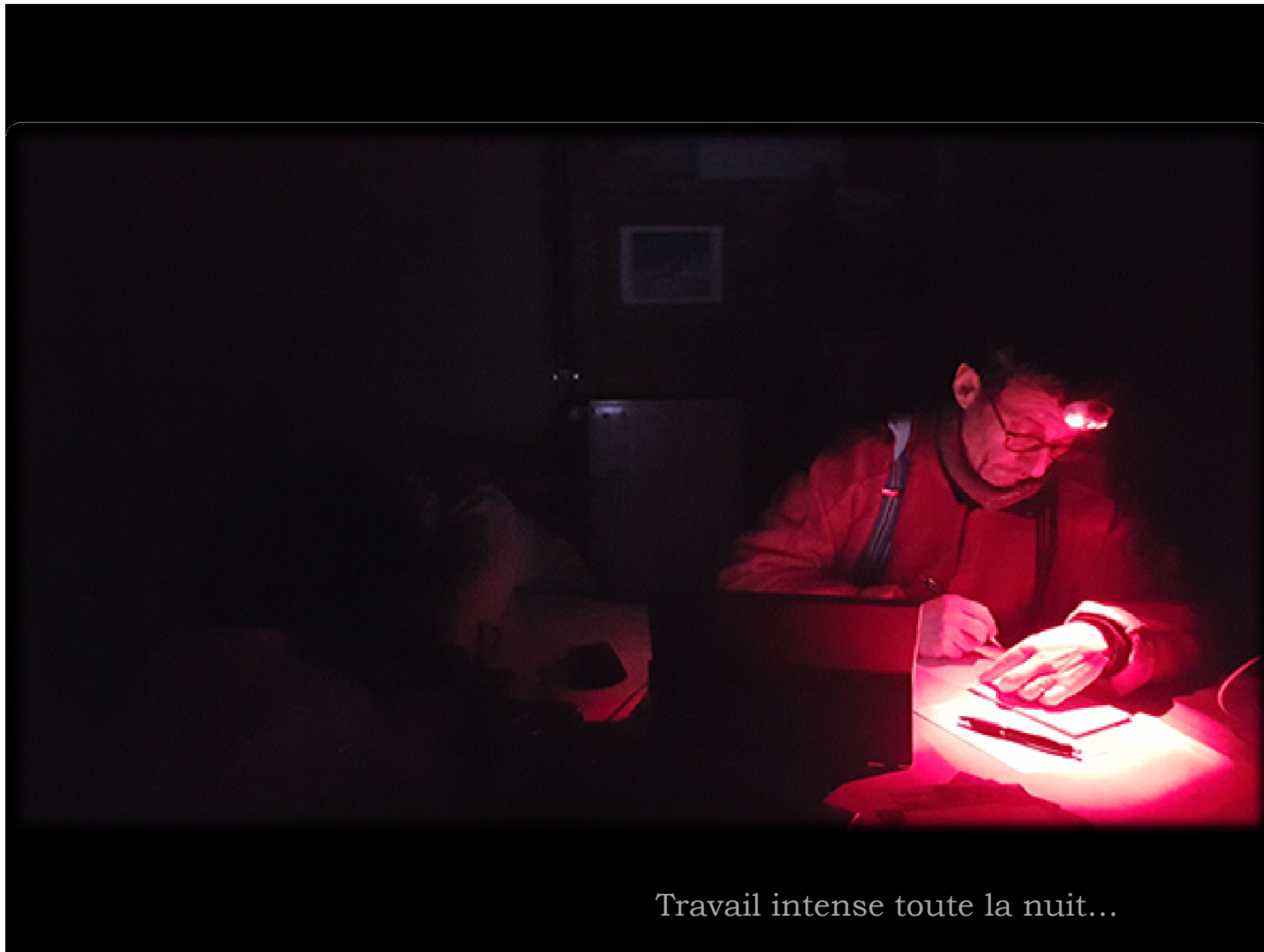
... pendant l'acquisition
des flats



No comment...



Economie d'énergie pendant les repas



Travail intense toute la nuit...



... enfin, presque !

Les tables au réveil !





Préparatifs du départ au lever du Soleil !



Pas vraiment envie de partir...

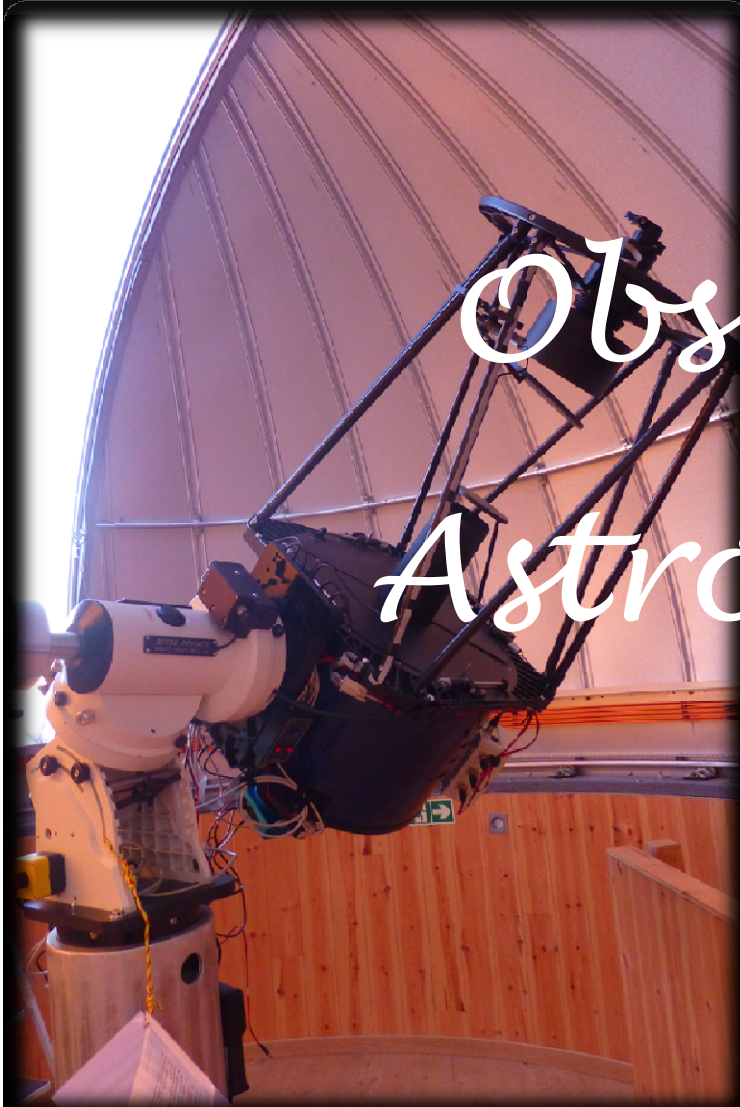


La mission est déjà terminée...



... ou presque. Il nous reste juste 1000 km à faire pour rejoindre Nantes !

Les Observations Astronomiques



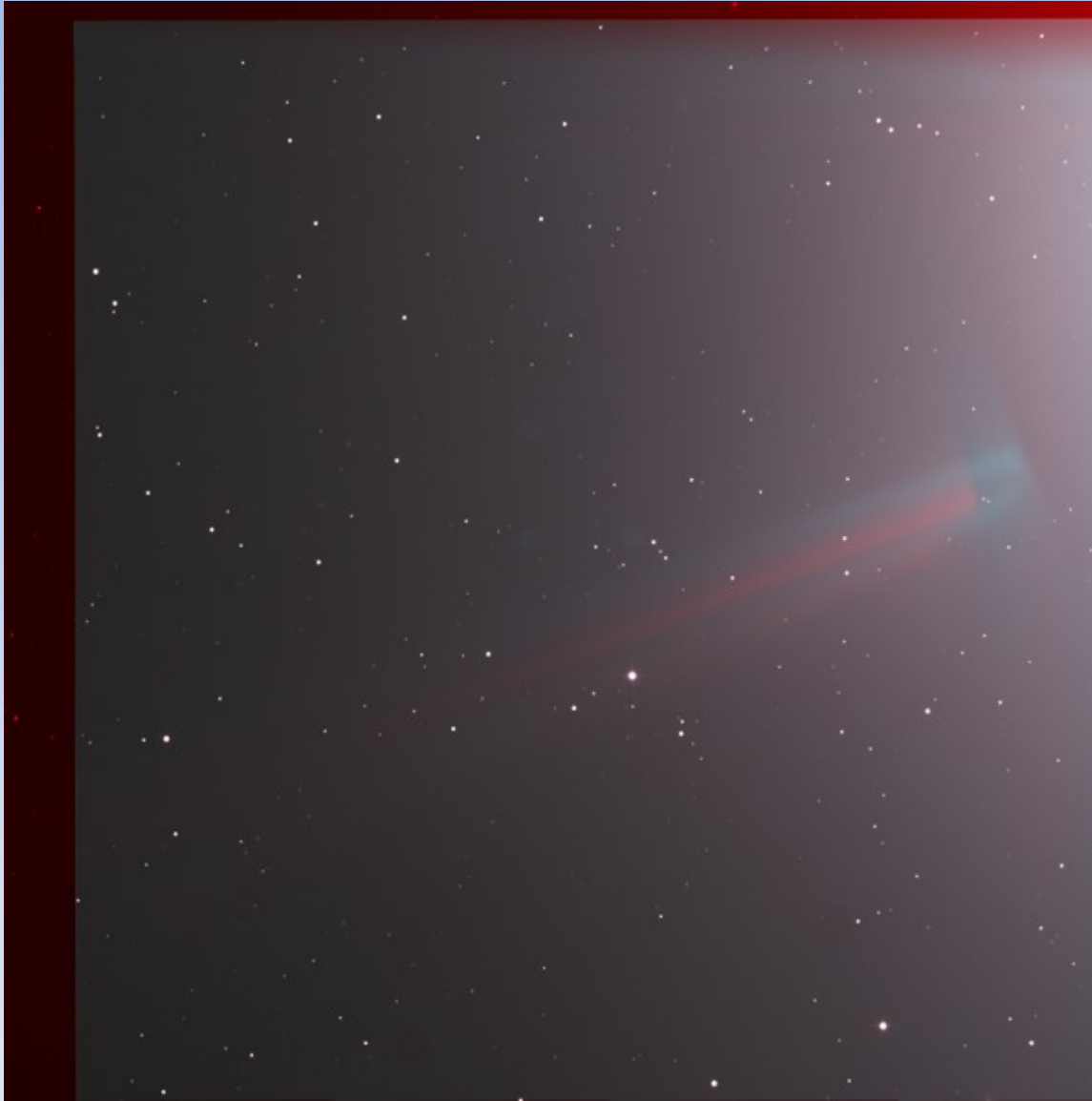
Satellites de Jupiter



2 poses de 10 minutes

J6 (Himalia)
Magnitude 15,2

Satellites de Jupiter



2 poses de 10 minutes

J7 (Elara)
Magnitude 17,2

Satellites de Jupiter



2 poses de 10 minutes

J7 (Elara)
Magnitude 17,2

Satellites de Jupiter



J12 - ANANKE (m = 19,3)

2 poses de 10 minutes

J12 (Ananké)
Magnitude 19,3

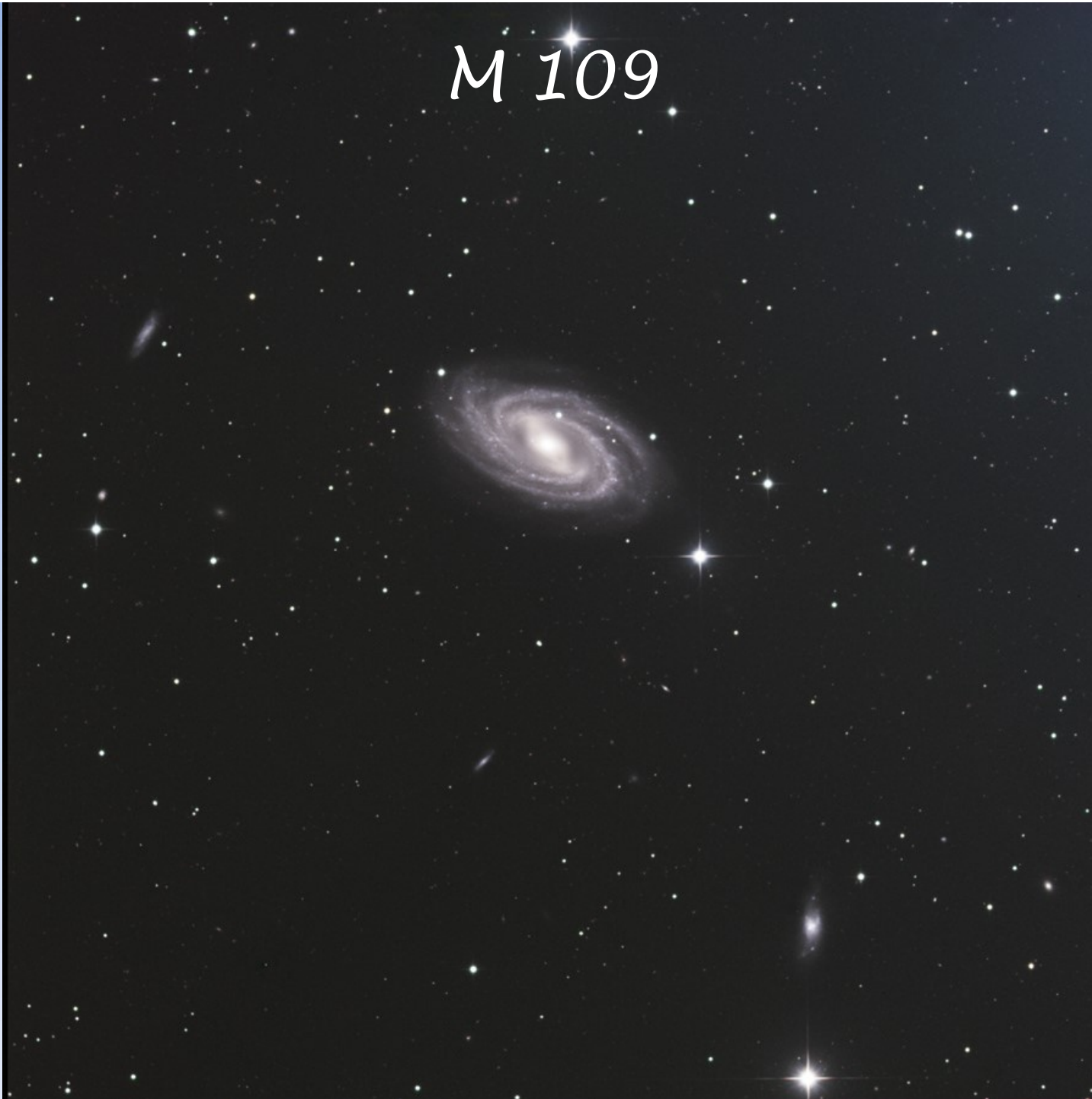
Comète 45P Honda-Mrkos-Pajdušakova



NGC 3718



M 109



M 109



NGC 4565

